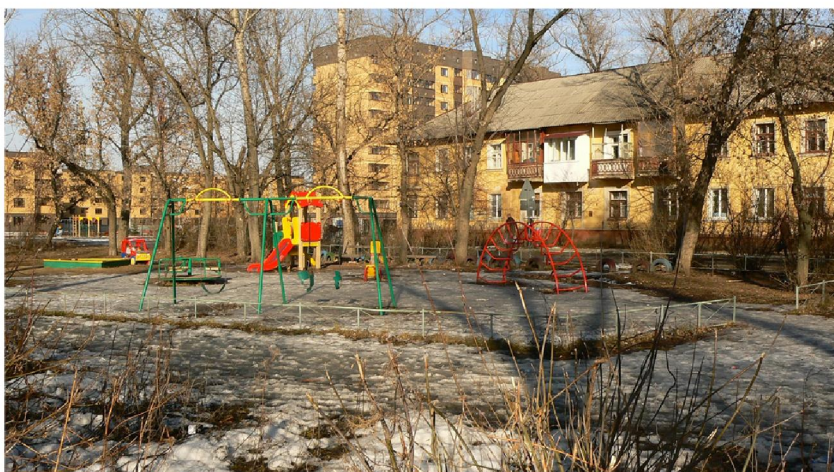
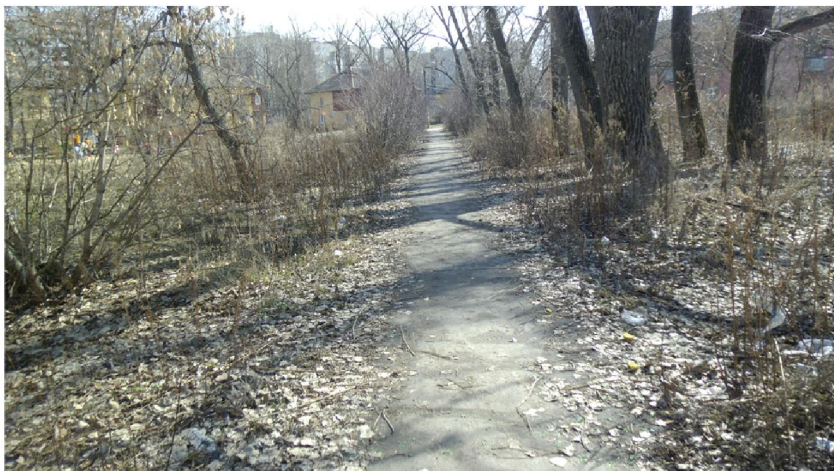


Благоустройство сквера мостозавода «Каскад»

Руководители: Фирсова Н.В., Астанин В.И., Болкунова
Н.Н., Глазьева Л.Г., Шутка А.В., Гурьева Е.И.
Студенты 3 и 4 курсов бакалавриата и 1 курса
магистратуры направления «Градостроительство»

Фотоанализ состояния элементов благоустройства и озеленения сквера



Обследование территории сквера с помощью мобильного сканера



Оценка кадастровой принадлежности участка проектирования и смежных территорий

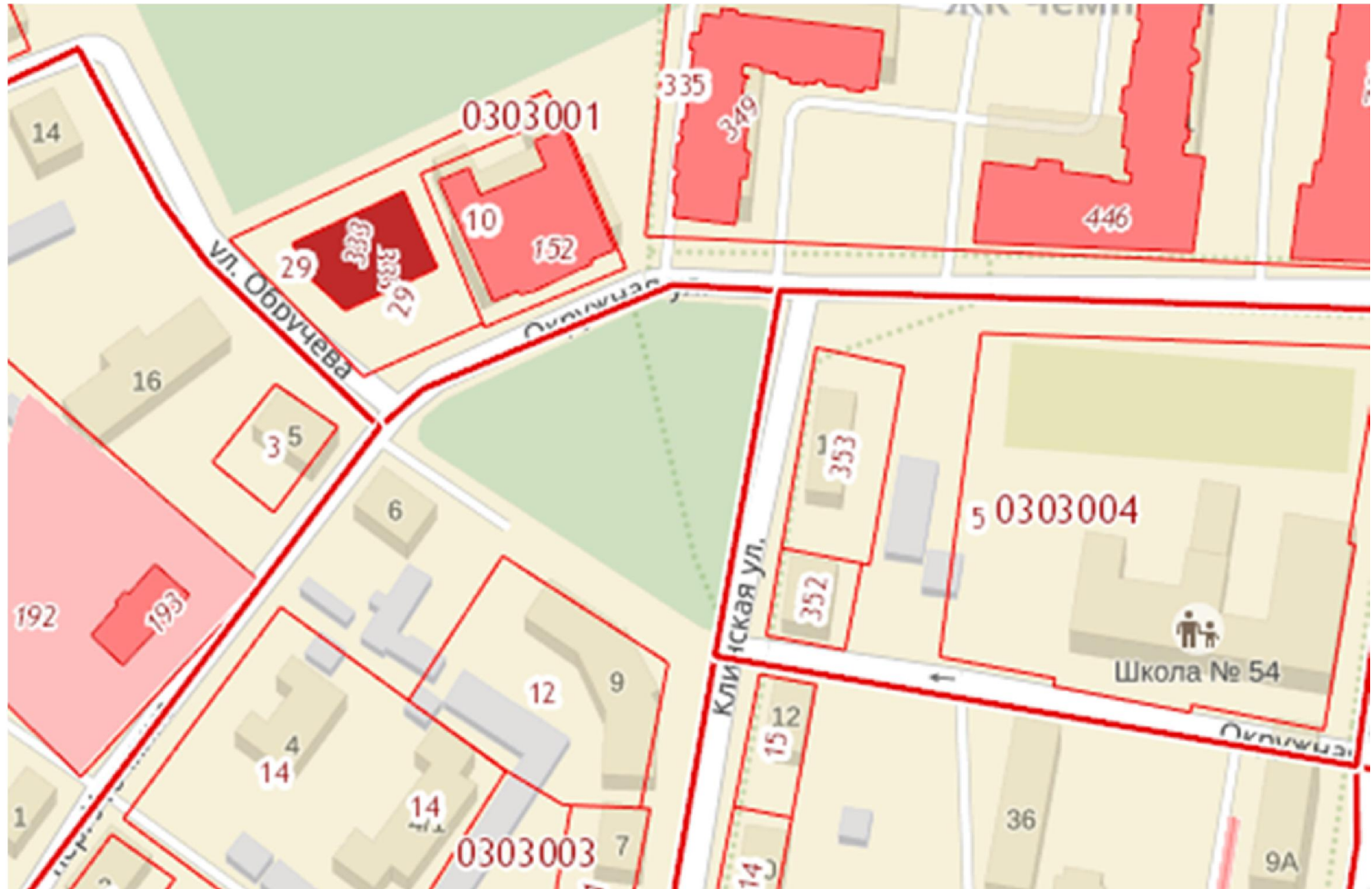
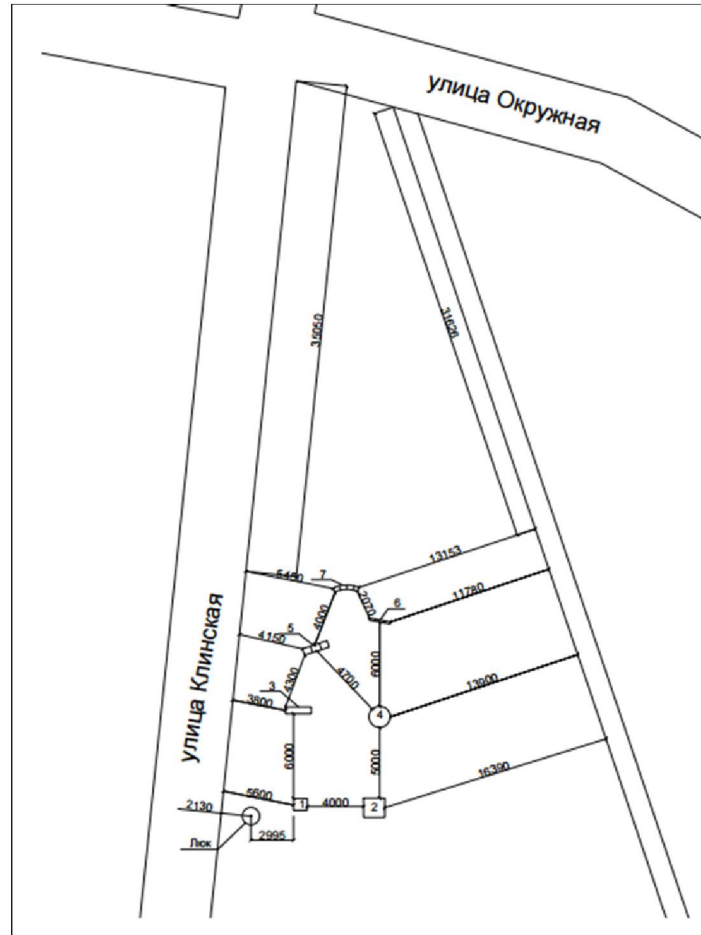


Схема привязки оборудования существующей детской площадки



- 1 – машинка, 2 – песочница, 3 – горка, 4 – качели-карусель,
5 – качели-балансиры, 6 – маятниковые качели, 7 – лестница-дуга

Оценка состояния зеленых насаждений сквера

Инвентаризационная схема зеленых насаждений сквера



Инвентаризационная ведомость учета зеленых насаждений на участке сквера «Каскад»

№ участка	№ растения	Тип насаждения	Жизненная форма	Вид растения	Количество растений			Диаметр (на высоте 1,3 м)	Высота м	Возраст, лет	Состояние						Характеристика состояния	Рекомендации по уходу		
					Штук	Кв. метр	Погонный метр				Хорошее	Удовлетворительное	Неудовлетворительное	Ущерб						
														Составление без признаков	Составление в	Сухостой текущего года			Сухостой прошлых лет	
1	2	3	4	5	6	7	8	9	10	11	12	13	14	15	16	17	18	19	20	
1	1	Одиночная	Дерево	Тополь	1	0,5		65	15							+			Кривизна ствола	Обреза ветвей
1	2	Одиночная	Дерево	Тополь	1	0,5		65	14							+			Кривизна ствола	Обреза ветвей
1	3	Одиночная	Дерево	Клен американский	1	0,5		30	10				+						Сухобойная, сухие ветви	Обреза ветвей
1		Группа	Кустарник	Сирень	1	0,5		30	10			+								
1	4	Одиночная	Дерево	Клен американский	1	0,5		25	8					+					Сухобойная, сухие ветви, кривизна ствола	Техническое состояние
1	5	Одиночная	Дерево	Ясень	1	0,5		60	15				+						Сухобойная, сухие ветви	Обреза ветвей
1	6	Одиночная	Дерево	Ясень	1	0,5		55	15				+						Сухобойная, сухие ветви	Обреза ветвей
1	7	Одиночная	Дерево	Тополь	1	0,5		65	17				+						Сухобойная, сухие ветви	Обреза ветвей
1	8	Одиночная	Дерево	Клен американский	1	0,5		30	15				+						Сухобойная, сухие ветви	Обреза ветвей
1	9	Одиночная	Дерево	Тополь	1	0,5		65	18				+						Сухобойная, сухие ветви	Обреза ветвей
1	10	Одиночная	Дерево	Клен американский	1	0,5		40	15				+						Сухобойная, сухие ветви	Обреза ветвей
1	11	Одиночная	Дерево	Клен американский	1	0,5		25	15				+						Сухобойная, сухие ветви	Обреза ветвей
1	12	Одиночная	Дерево	Клен американский	1	0,5		30	12				+						Сухобойная, сухие ветви	Обреза ветвей
1	13			Клен американский													+			Выщербленность
1	14	Одиночная	Дерево	Клен американский	1	0,5		35	12				+						Сухобойная, сухие ветви	Обреза ветвей
1	15	Одиночная	Дерево	Клен американский	1	0,5		20	8				+						Сухобойная, сухие ветви	Обреза ветвей
1	16	Одиночная	Дерево	Клен американский	1	0,5		40	10				+						Сухобойная, сухие ветви	Обреза ветвей

Выездное совещание преподавателей кафедры, представителей городской г. Воронежа и администрации Левобережного района



Сквер Каскад



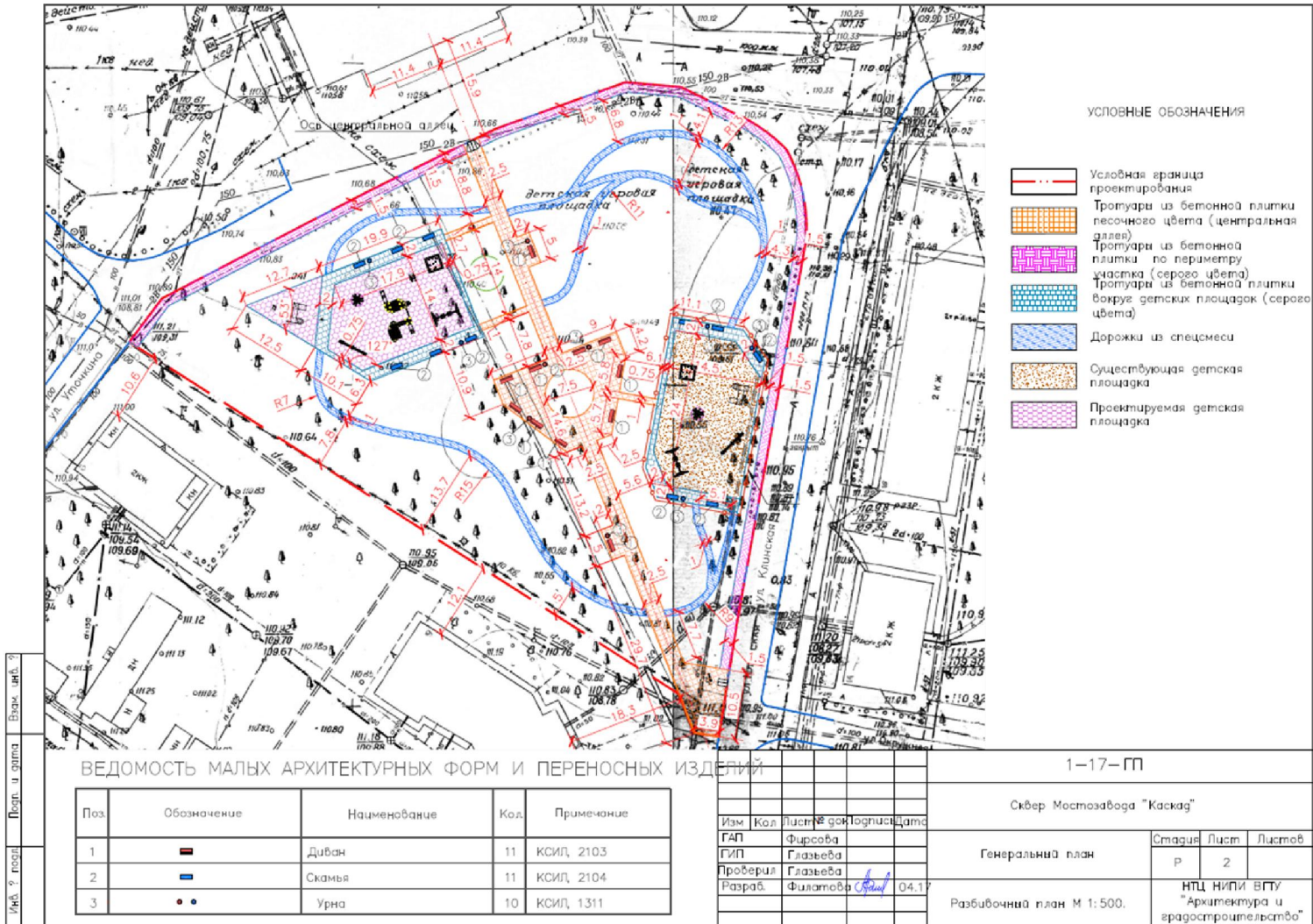
- 1 Липовая аллея
- 2 Существующая детская площадка
- 3 Новая детская площадка
- 4 Цветники

- 5 Велосипедная дорожка
- 6 Площадка для тихого отдыха
- 7 Каштан
- 8 Клен
- 9 Ель

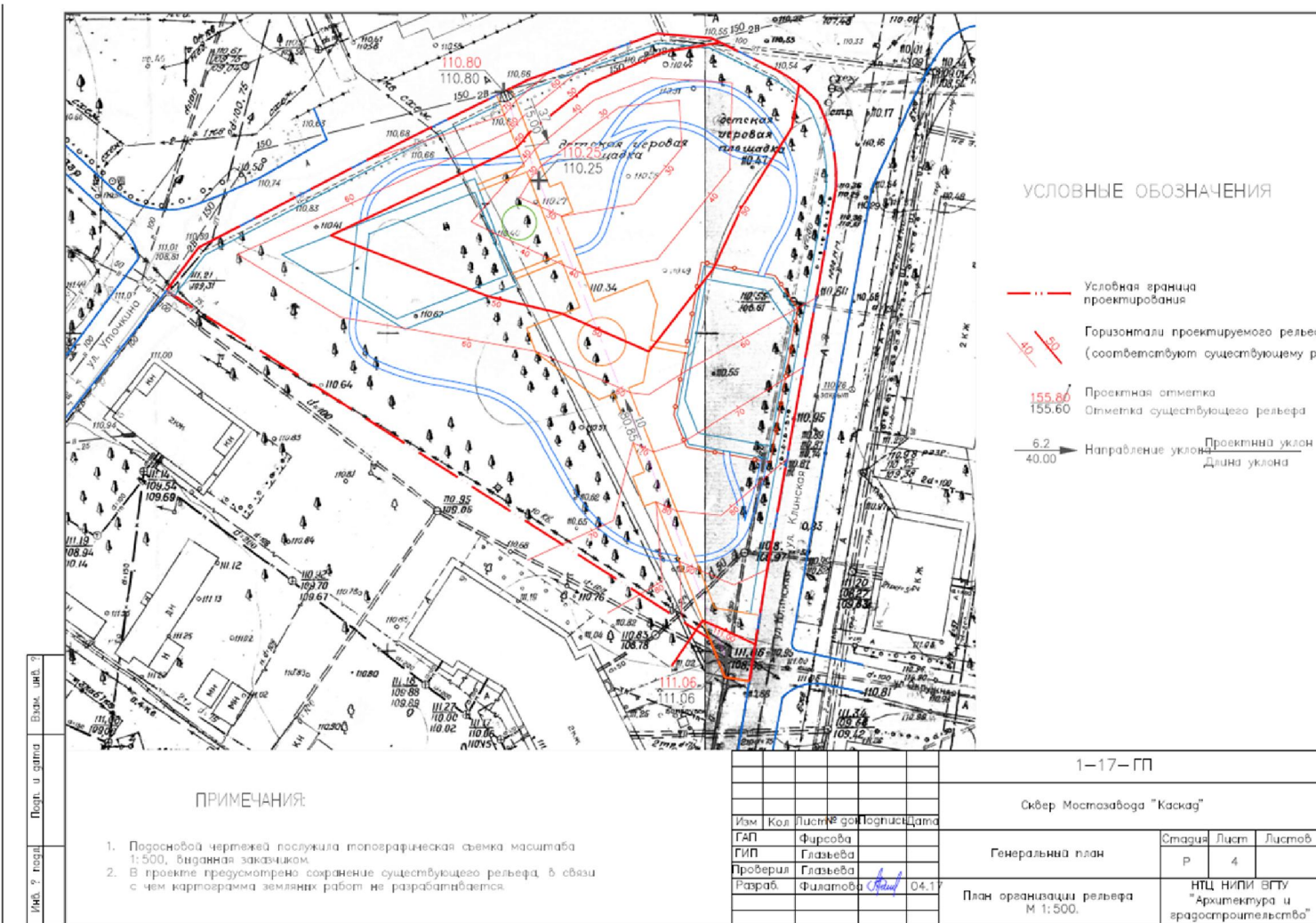


Строительство осуществляет ООО "ДОН-ИНВЕСТ"
Проектирование ведет НТЦ НИПИ ВГТУ "Архитектура и градостроительство"

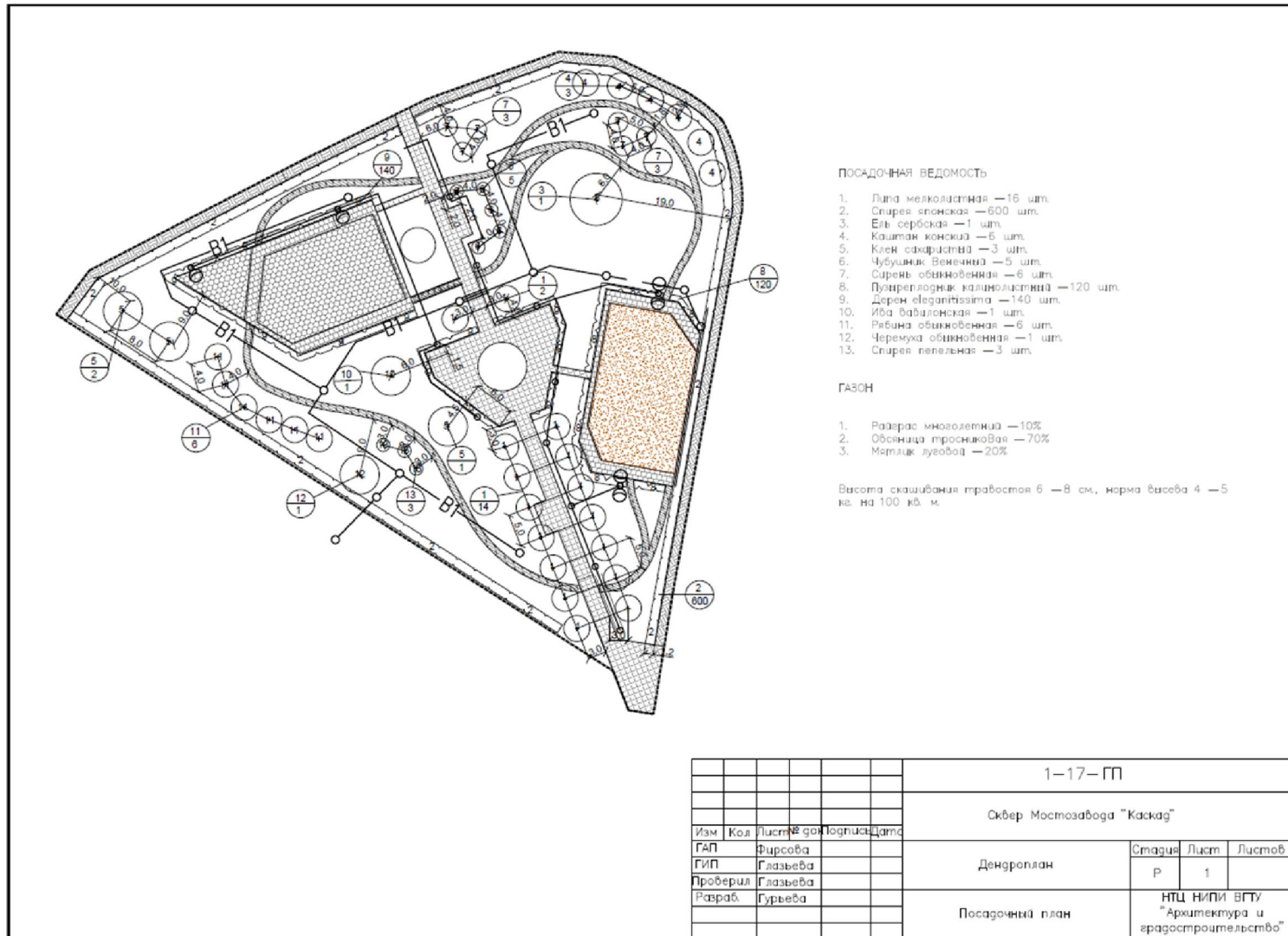
Генеральный план сквера. Разбивочный чертеж



Генеральный план сквера. Организация рельефа



Генеральный план сквера. Дендроплан. Посадочный чертеж



Начало строительства сквера



Начало строительства сквера



Субботник по озеленению сквера



Продолжение благоустройства сквера



Сквер обживается ...

